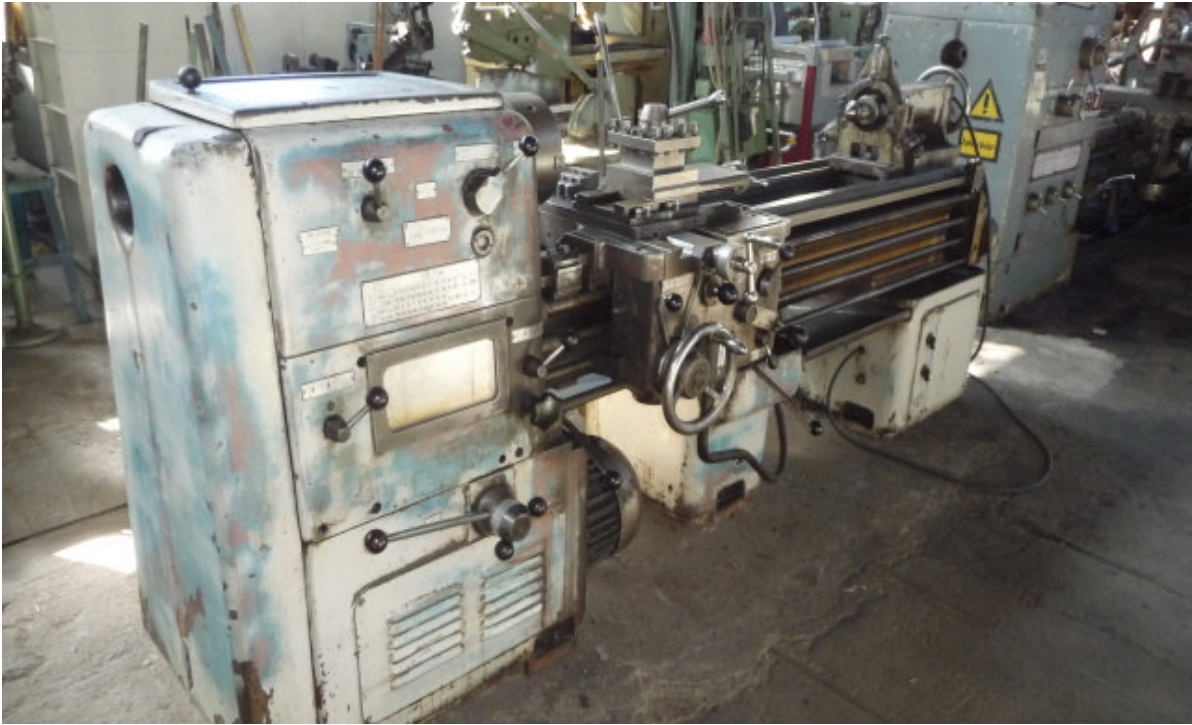


Universal-Schnelldrehmaschine mit mechanischer Vorwahl, gebraucht

Lathe universal, used

Typ/ type:	TUD- 40
Hersteller/ make:	WAFUM
Baujahr/ year of make:	1975
Umlaufdurchmesser über Bett / Querschlitten/ swing over bed/ slide:	400 /225 mm
Drehlänge / turning length:	1500 mm
Arbeitsspindelbohrung hole in spindle::	56 mm
Spindelinnenkegel/ mainspindel cone:	Morse 6
Aufnahmekegel der Reitstockpinole/ sleeve:	Morse 5
Durchmesser der Reitstockpinole/ diam. sleeve:	90 mm
Verstellung der Reitstockpinole/ adjustment sleeve:	180 mm
21 Arbeitsspindeldrehzahlen/ 21 speeds:	18..1800 U / min
Längsvorschübe / long. feed:	0,08 .. 3,26 mm / U
Planvorschübe /cross feeds:	0,04.. 1,63 mm / U
Gewindesteigungen / threads:	metr. Gewinde: 1..88 mm Zollgewinde: 1..88 Gg./ 1” Modulgewinde: 0,25..3,5 Modul Diametral-Pitchgewinde: 112..8 pitch
Eilgang des Supports/ rapid travel of support:	4,2 m / min
Anschlußwert / connected power:	7,35 kW
Gewicht der Maschine // weight of machine:	ca. 2,8 t





Leitlineal / conical cutting device

